

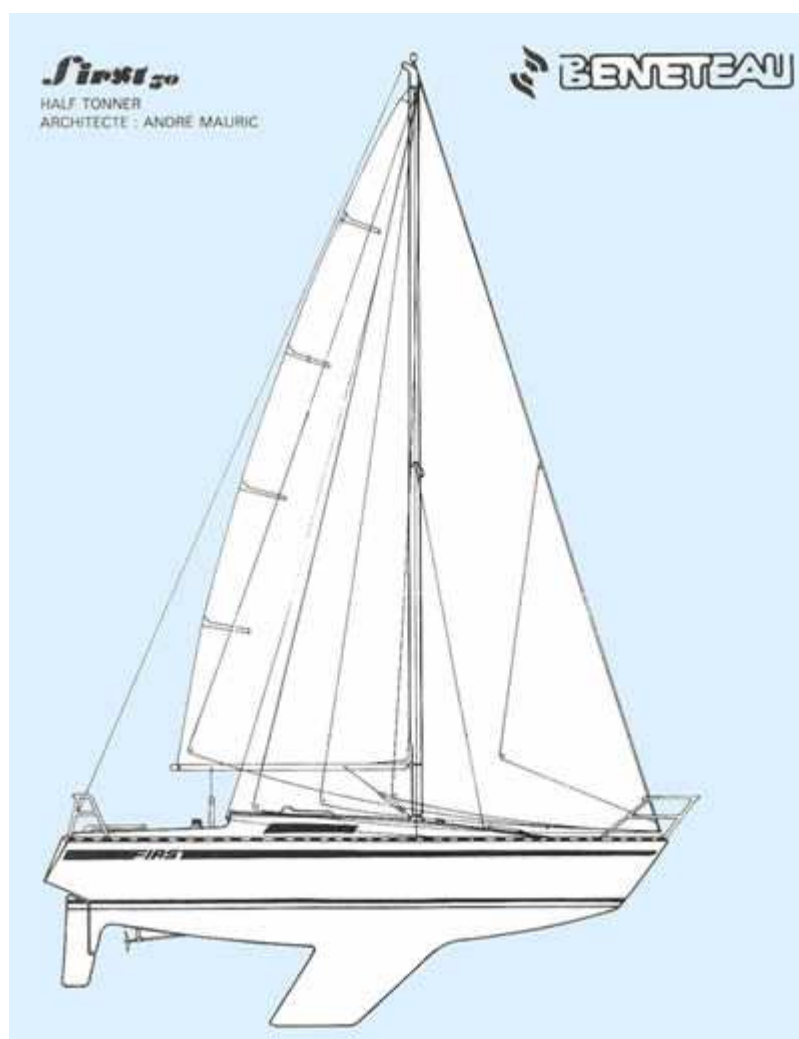


## Association First30.org

### Brest 2017 - 11 au 14 août

2017 c'est aussi le 40ème anniversaire de la naissance de la série. Les premiers exemplaires de la série ont effectivement été livrés en 1977. Il y en aura 969.

Alors quel plus bel endroit que la rade de Brest pour fêter, ensemble, ce bel anniversaire.





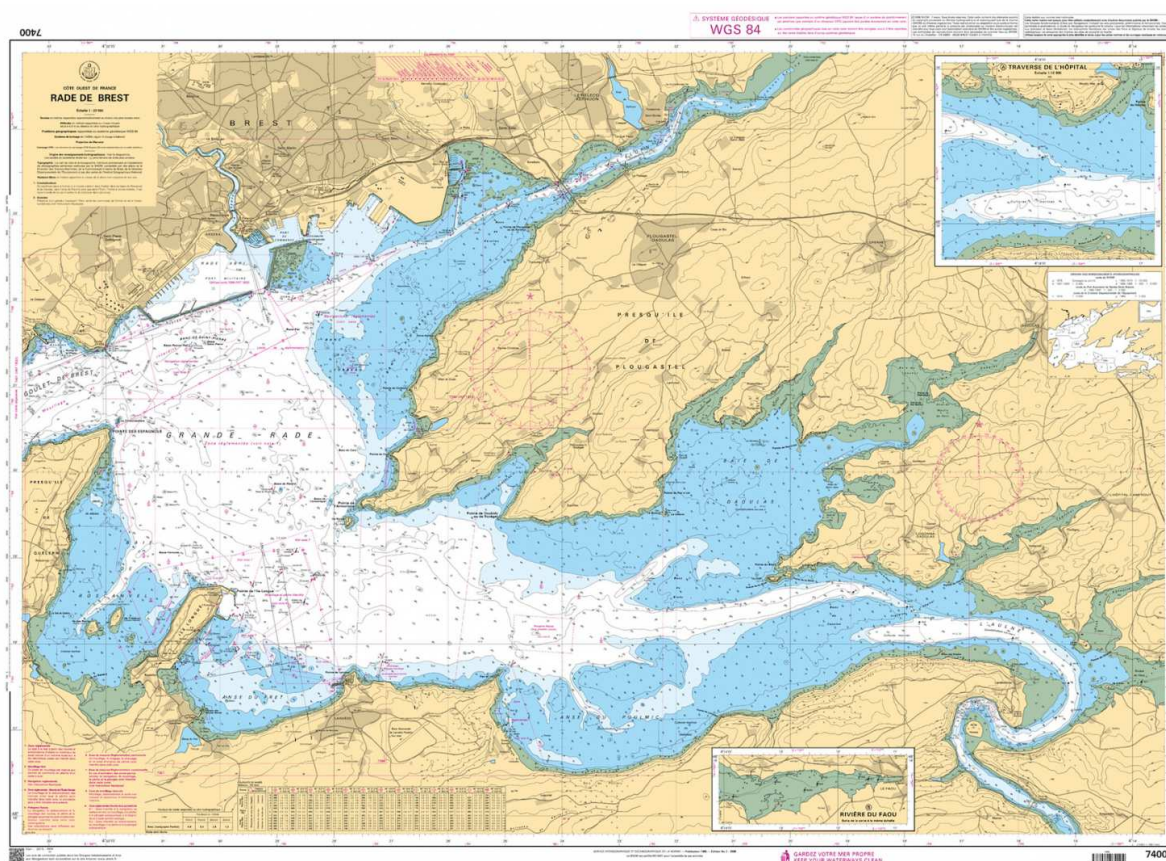
## Association First30.org

### Brest 2017 - 11 au 14 août

Les éléments du programme ci-dessous ne seront validés qu'en fonction de la connaissance de la météo. Enfin, n'oubliez pas vos appareils de prises de vues (photos, vidéos) ... Ne serait-ce que pour partager ce souvenir avec ceux qui n'auront pas pu nous rejoindre.

Le choix et le détail définitif des parcours seront communiqués le matin en fonction de la météo.

Nous communiquerons entre nous par VHF, le canal utilisé sera le 72.



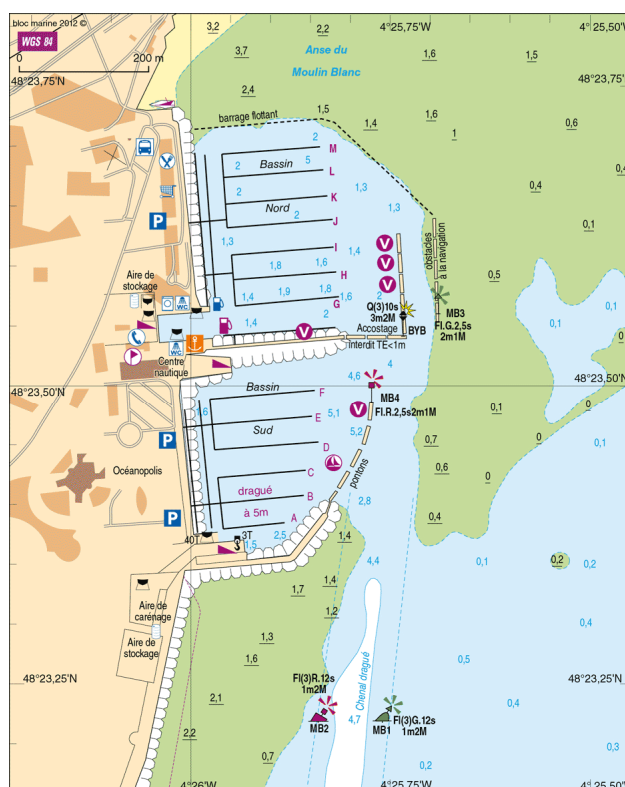
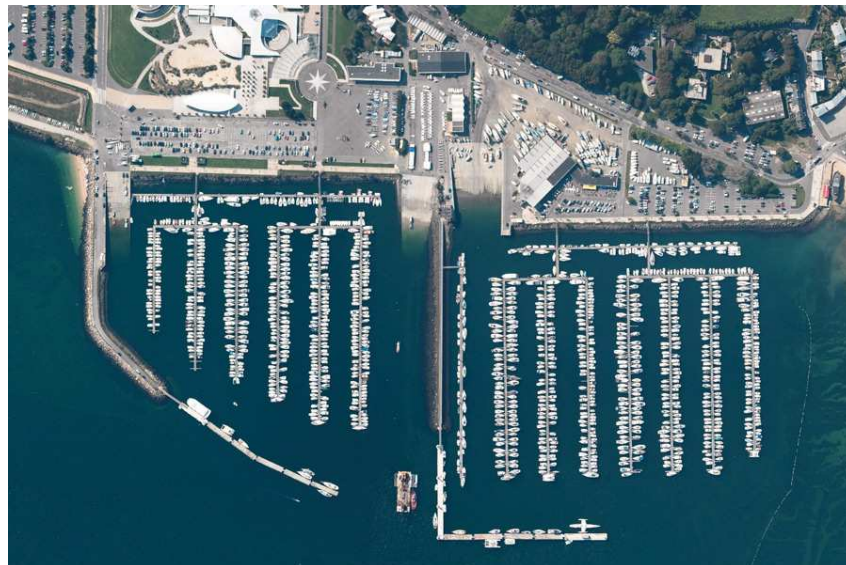
### Capitainerie du Port du Moulin Blanc

Canal VHF : 9

Téléphone : +33 (0)2 98 02 20 02

# J1

**Vendredi 11 août** rendez-vous au **Port du Moulin Blanc** sur le ponton visiteurs à partir de 15 heures.

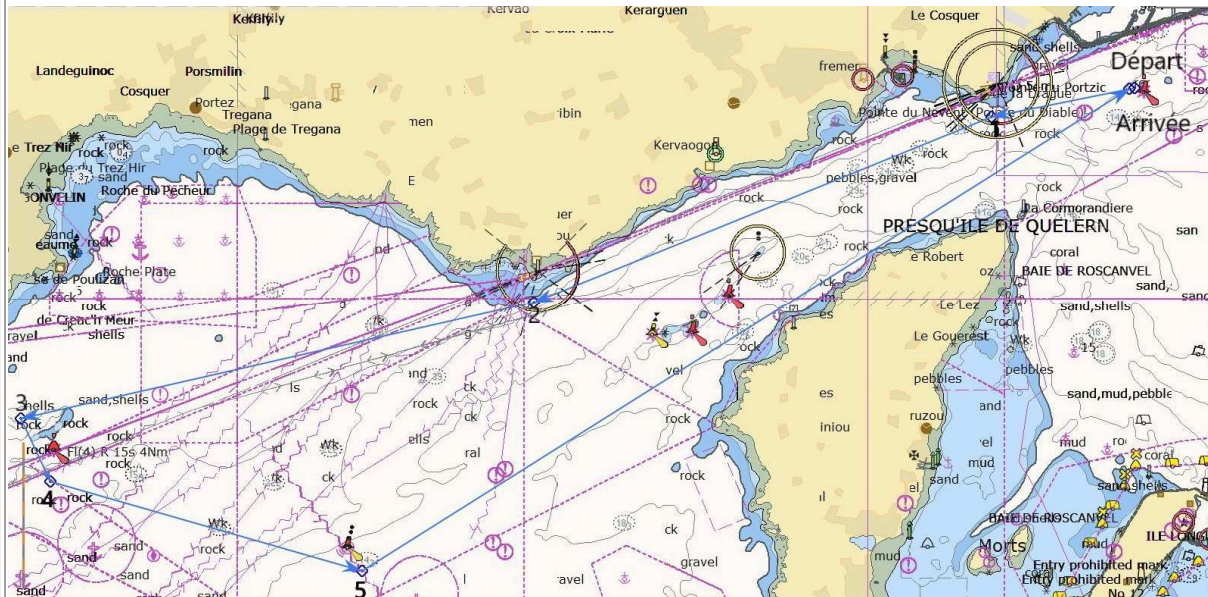


En fin d'après-midi **pot d'accueil sur le ponton visiteurs**, retrouvailles et **présentation du programme définitif**. Dîner sur les bateaux...des uns et des autres...On est toujours content de voir les améliorations apportées depuis la saison passée. Après le dîner on pourra refaire le monde en buvant un verre au bar **Le Tour du Monde**.

# J2

**Samedi 12 août** régate folklo d'environ 18 milles nautiques en **rade de Brest**.

## Parcours A



Départ Penoupele

Fort Mengam

Le Minou

Fort Bertheaume

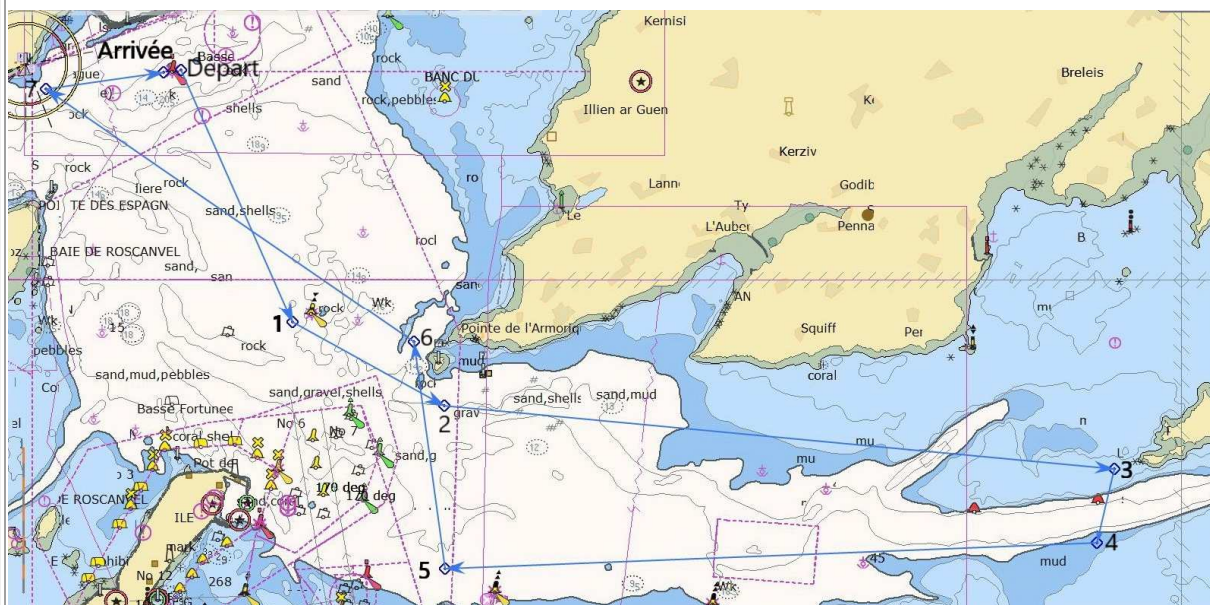
Virer Charles Martel

Saluer le Capucin

Arrivée Penoupele



## Parcours B



Départ Penoupele

Enrouler l'Ile Ronde

Virer la Pointe du Bindy

Passer Pen ar Vir

Virer l'Ile Ronde en la rasant

Pointe des Espagnols

Virer au Portzic

Arrivée Penoupele



## Règles de la régata Folklo

Départ, bateaux "mouillés", voiles "affalées", donné par VHF par Gilbert sur KAMA.

Nous choisirons le parcours A ou B en fonction du vent le jour J:

Sur le parcours, chaque bateau choisit librement sa route pour rejoindre l'arrivée en passant à l'intérieur ou à l'extérieur des marques de parcours mais grâce à la...règle "Folklo" on gagnera un crédit temps de 10 mn par poisson "honorable" (le Jury décidera lesquels sont « honorables ») pêché avant l'arrivée. Le premier arrivé annonce les temps des suivants par VHF sur le canal 72... Chacun garde ses poissons pour le classement final.

## Remise des prix

La remise des prix se fera sur le ponton visiteur du port du Moulin Blanc.

Cette année les prix récompenseront :

- Le Régatier 2017
- Le Pêcheur 2017
- L'Equipe 2017
- Le Bateau 2017
- Le prix de bonne humeur 2017

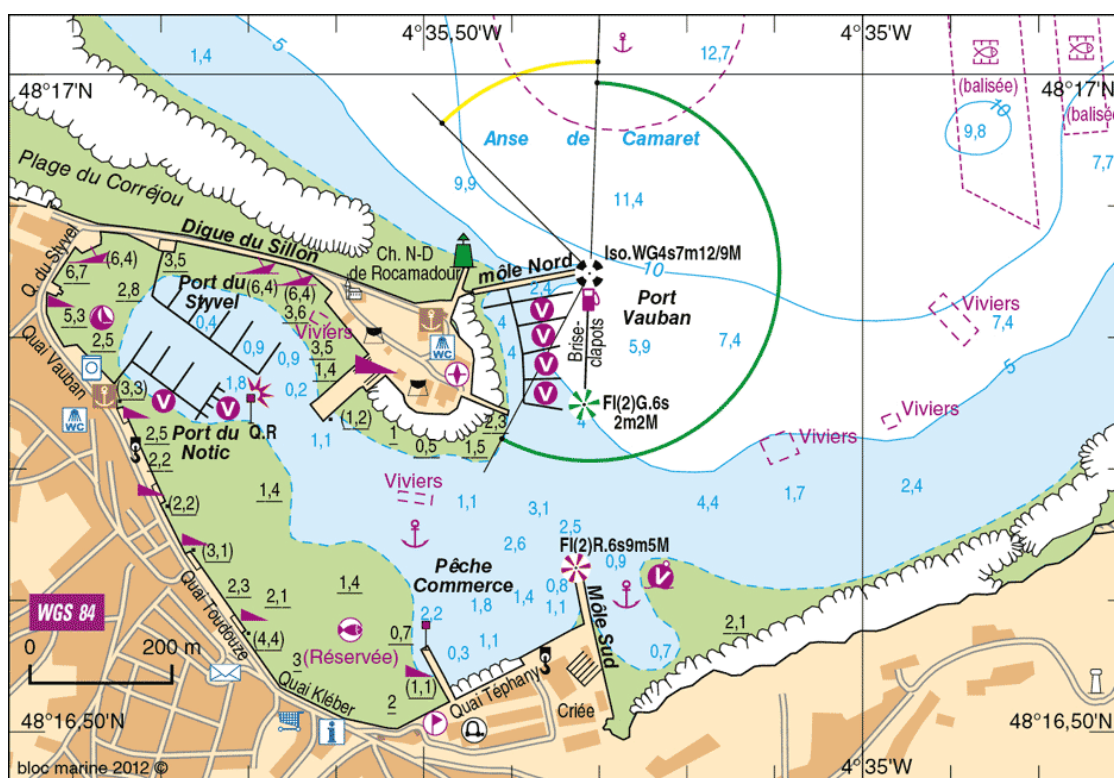
La remise des prix sera suivie d'un pot sur le ponton visiteur offert par l'association First 30.org et ce sera l'occasion de la présentation du projet de notre rencontre atlantique 2018.

Cette remise des prix sera suivie d'un dîner sur les pontons grâce à la pêche miraculeuse de la journée (prévoyez quand même tout ce qu'il faut au cas où...)



# J3

**Dimanche 13 août** parcours libre jusqu'à **Camaret**



## **Capitainerie du port de Camaret**

Tél. : +33 (0) 2 98 27 89 31

VHF canal 9

Nous nous retrouverons sur le **ponton visiteurs du môle nord de Port Vauban**.  
Pot organisé par les vainqueurs de la régata folklo de la veille suivi d'un dîner  
sur les bateaux des uns et des autres.



**Lundi 14 août** on se sépare pour mieux se retrouver l'année prochaine.

**Pour ceux qui le peuvent et qui le souhaitent on se fait un « after » pour un retour en fanfare vers la baie de Quiberon avec les escales suivantes prévues :**

Saint Evette ou Audierne

Les Glénan

Locmiquelic

Le Palais...

Pour cette séquence nous déciderons du canal VHF avant le départ de Camaret.

---

**Quelques infos utiles :**

**Le régional de l'étape - Gilbert Stéphan (KAMA) : 06 71 09 62 40**

**Le responsable de zone - Philippe Ollier (BEL AURICH) : 06 08 68 09 97**

**Le sage – Michel Héquin (KEDALACH) : 06 40 05 62 76**

**Le dictateur - Jean-François Duclos (KENTAN) : 06 10 31 32 03**

---

Prévoyez un avitaillement suffisant avant d'arriver car les magasins d'alimentation sont à 2 Kms du port du Moulin Blanc.

On peut commander du pain la veille pour le lendemain à la capitainerie.

En cas d'extrême urgence Gilbert nous proposera sûrement un coup de voiture pour nous dépanner... Nous n'abuserons pas, promis 😊.

